

MAPA DO CELOW PROJEKTOWYCH
NA KOPII MAPY ZASADNICZEJ
SKALA 1:500

POWIAT: m.Tarnów
GMINA: M.Tarnów

MIEJSCOWOSC: TARNÓW

JEDNOSTKA EWIDENCYJNA: M.TARNÓW /126301/

OBREB: 0229

ARKUSZ MAPY ZASADNICZEJ XY2000: 7J24.2015,3,4,7J24.20.2012

UKŁAD WSPÓŁRZĘDNYCH XY2000

POZIOM ODWIESIENIA ADRIATYK

NR EWID.60D.6640J614.2016

STAN AKTUALNY NA DZIEŃ 30-12-2016

Mapę sporządzono bez ustalania obciążeń służebnościami gruntowymi.

USŁUGI GEODEZYJNE I KARTOGRAFICZNE
Bogusław Składzień
38-111 Koszyce Wielkie, ul. Pasteka 5
tel. 0 506 022 922
NIP 879-001-00-44 KRS 00003317

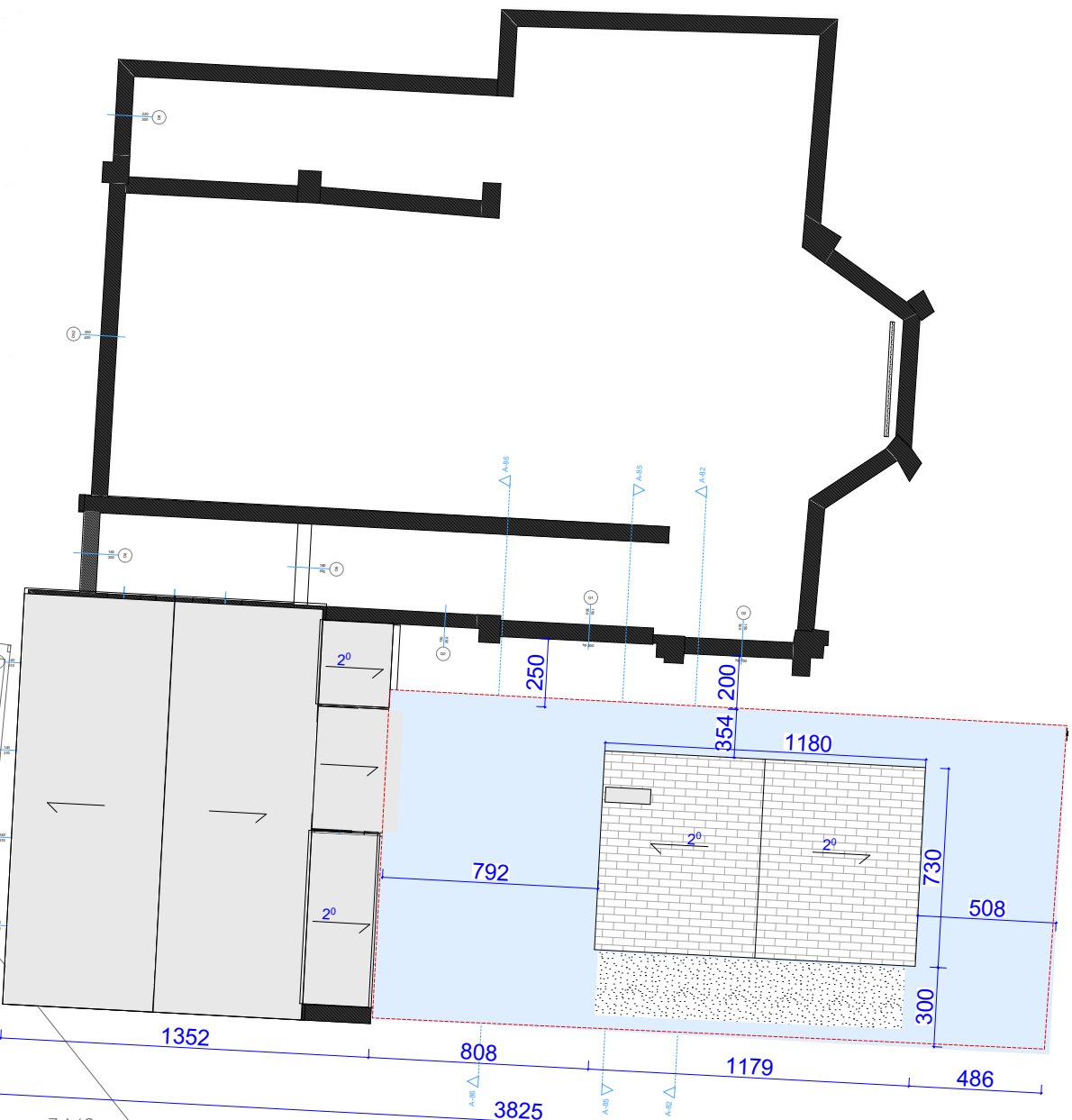
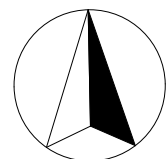
Bogusław Składzień
GEODETA UPRAWNIONY
na podstawie z dn. 1990.03.19 Nr 982
wydanego przez wojewodę w Warszawie
Przestrzeni i Budown. w Warszawie

Pozwacza się, że niniejszy dokument został opracowany w wyniku prac geodezyjnych i kartograficznych, których rezultaty zawiera operat techniczny wpisany do ewidencji materiałów państwowego zasobu geodezyjnego i kartograficznego	
Osoba prowadząca pomiary zasobu geodezyjny i kartograficzny	PREZYDENT MIASTA TARNOWA Wydział Geodezji Grodzki Główny Dokumentacji Geodezyjnej i Kartograficznej
Identyfikator ewidencyjny materiału zasobu	P.1263.2017-241
Data wpisania operatu technicznego do ewidencji materiałów zasobu	16 LUT 2017
Imię, nazwisko i podpis osoby reprezentującej organ	z up. PREZYDENTA MIASTA

Bogusław Bednarski
ZAKŁAD DOKUMENTACJI
Geodezyjnej i Kartograficznej

SKALA 1:250

Pn



LEGENDA

- BUDYNEK ORATORIUM
- PRZESZKLENIE OGRODU
- BUDYNEK PROJEKTOWANY
- ZIELONY DACH
- ZAKRES ROZBUDOWY

 AD-PROJEKT mgr inż. arch. Andrzej Daciuk 33-101 Tarnów ul. Kasprzyków 26a tel. 784 427 542	
Temat:	REWITALIZACJA I ROZBUDOWA SALI TEATRALNO-WIDOWISKOWEJ WRAZ Z ZAPLECZEM I INFRASTRUKTURĄ TOWARZYSZĄCĄ
Inwestor:	KONGREGACJA ORATORIUM ŚW. FILIPA NERI W TARNOWIE 33-100 Tarnów, ul. Piłsudskiego 9 dz. nr 21, obr. 0229
Branża:	ARCHITEKTURA
Stadium:	PROJEKT BUDOWLANY
Obiekt:	BUDYNEK ORATORIUM
Nazwa rysunku:	SYTUACJA
Projektant:	mgr inż. arch. Andrzej Daciuk upr. Nr UAN-8346/85 w spec. arch. b.o.
Sprawdzający:	mgr inż. arch. Agnieszka Jaderny - Gawron nr upr. arch. 298/2000
Data: 03. 2017	
Nr rys. 1	
Skala: 1:500	