

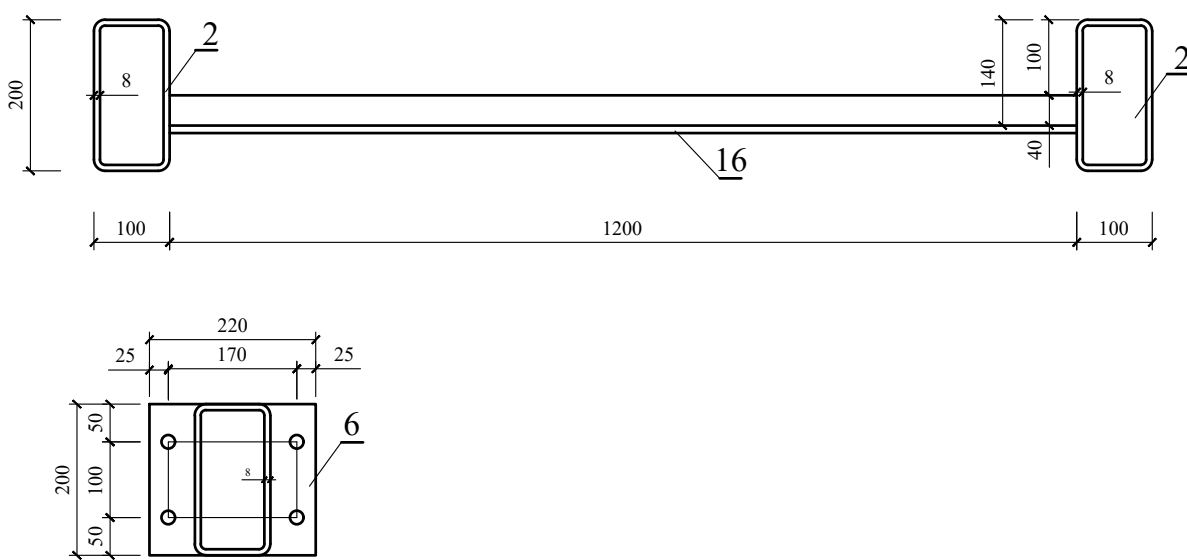
Klasa odporności ogniowej R 30 – profile zamknięte prostokątne																
U/A m <sup>2</sup>	Minimalne grubości warstwy pęczniejącej z farby FLAME STAL Fire Proof Solvent, mm, dla temperatury krytycznej stali, °C															
	350	400	450	500	510	520	530	540	550	560	570	580	590	600	650	7
≤ 67	0,821	0,501	0,286	0,234	0,234	0,234	0,234	0,234	0,234	0,234	0,234	0,234	0,234	0,234	0,234	0
68÷70	0,886	0,537	0,318	0,234	0,234	0,234	0,234	0,234	0,234	0,234	0,234	0,234	0,234	0,234	0,234	0
71÷80	0,976	0,649	0,413	0,248	0,234	0,234	0,234	0,234	0,234	0,234	0,234	0,234	0,234	0,234	0,234	0
81÷90	1,059	0,724	0,491	0,320	0,291	0,263	0,237	0,234	0,234	0,234	0,234	0,234	0,234	0,234	0,234	0
91÷100	1,121	0,793	0,556	0,342	0,350	0,322	0,295	0,269	0,245	0,234	0,234	0,234	0,234	0,234	0,234	0
101÷110	1,191	0,851	0,619	0,431	0,461	0,472	0,444	0,418	0,393	0,369	0,345	0,324	0,304	0,284	0,264	0
111÷120	1,241	0,900	0,657	0,475	0,444	0,415	0,387	0,360	0,334	0,310	0,287	0,264	0,243	0,224	0,204	0
121÷130	1,299	0,942	0,699	0,514	0,482	0,452	0,424	0,397	0,371	0,346	0,322	0,299	0,277	0,256	0,234	0
131÷140	1,322	0,979	0,723	0,547	0,516	0,485	0,457	0,429	0,403	0,377	0,353	0,330	0,308	0,286	0,264	0
141÷150	1,348	1,005	0,745	0,569	0,538	0,507	0,479	0,451	0,425	0,399	0,375	0,352	0,330	0,308	0,286	0

U/A=0,566/0,00432=131  
dla belki nośnej

U/A=1/0.01=100 blacha

U/A=0,194/0,000569=341 - barierka

331+340	1,004	0,949	0,897	0,848	0,801	0,757	0,714
341+350	1,017	0,962	0,909	0,860	0,813	0,768	0,725
351+360	1,030	0,974	0,921	0,871	0,824	0,778	0,735
361+370	1,043	0,986	0,933	0,882	0,834	0,788	0,745
371+380	1,055	0,998	0,944	0,893	0,844	0,798	0,754



1401,7 + 2% na spoiny							
16	1200x10	16	1520	1	94,2	143,2	S355 malować p. poz R30
15	40x10	15	1200	22	3,2	84,5	
14	290x10	14	1200	20	22,8	547,2	
13	L50x50x6	13	3512	2	4,5	31,6	
12	L50x50x6	12	1120	2	4,5	10,0	
11	L50x50x6	11	3336	2	4,5	29,8	
10	L50x50x6	10	1108	2	4,5	9,9	
9	L50x50x6	9	1100	8	4,5	39,3	
8	L50x50x6	8	1159	2	4,5	10,4	
7	Hilfi M16x150	7	150	16	0,3	4,8	
6	200x12	6	220	4	18,9	16,6	
5	R200x100x8	5	85	2	26,0	4,4	
4	R200x100x8	4	270	2	26,0	14,0	
3	R200x100x8	3	3529	2	26,0	183,5	
2	R200x100x8	2	1276	2	26,0	66,4	
1	R200x100x8	1	3434	2	26,0	178,6	
Lp	Przedmiot	Poz	Długość	Sztuk	masa 1m	Masa	Mat.
Zestwienie stali profilowanej							

Stal S355  
Zabezpieczenie ogniowe R30  
Kolor wg. architektury  
Mocowanie szkła wg. wytycznych  
dostawcy.

OBIEKT : Tarnów ul. Piłsudskiego 9 , działka 21 , obręb 229 , Rewitalizacja i rozbudowa sali teatralno - widowiskowej wraz zapleczem i infrastrukturą towarzyszącą			
Tytuł rysunku : Poz 11 - schody stalowe			
Nazwisko imię	Uprawnienia / podpis	Data	Skala : 1:25
Projektował : mgr inż. Janusz Markucki	UAN - 8346 / 110 / 84 spec: konstrukcyjno - budowlana	2018-05-20	Rys nr. 22